

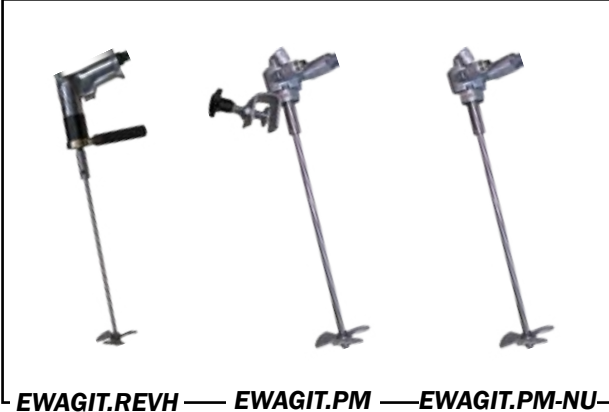
GRANDS MODELES



EWAGIT.GM

EWAGIT.GM1.2

PETITS MODELES



EWAGIT.REVH

EWAGIT.PM

EWAGIT.PM-NU

SUR PIED



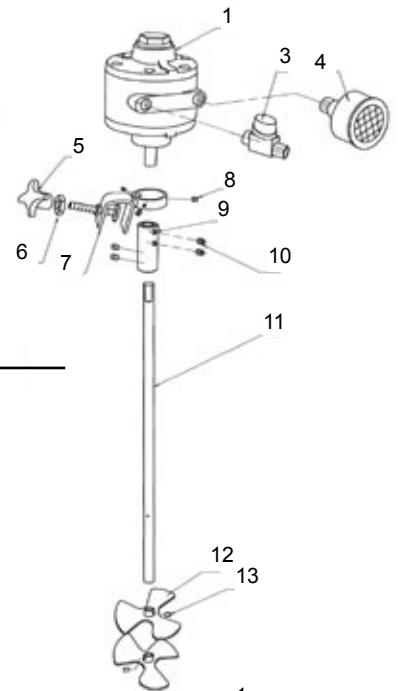
APD00A

AGITATEURS PNEUMATIQUES GRANDS MODELES



EWAGIT.GM1.2

Rep	Designation	Réf	Qté
1	Moteur	4AMNRV22B	1
3	Vanne	GF90101	1
4	Silencieux	AC 980	1
5	Bouton	DY15-190-50	1
6	Ecrou bas H M10	2HM10	1
7	Pince	SGM	1
8	Vis STHC M5	2HC55P	3
9	Manchon	AGMI	1
10	Vis STHC M 8x8	2HC88P	4
11	Axe	TGMI	1
12	Hélice	APD20A	2
13	Vis STHC M6x8 Bt Conique	2HC68U	2
	Poignée	APD22A	1
	Kit de réparation	K205	1



Réf	Long. tige	Ø hélice en mm	Nbre d'hélices	Poids en Kg	Puiss. en CV	Conso. d'air maxi. à 7 bar *	Durée de vie des roulements	Vitesse maxi à vide **	Pression maxi d'air
EWAGIT.GM1.2	860 mm	135	2	3,7	1	120 m3/h	14000 h	3000	7 bar

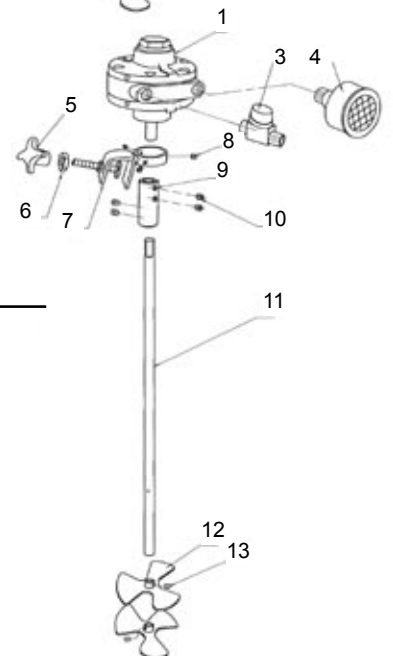
* suivant vitesse de rotation

** en tr/min



EWAGIT.GM

Rep	Designation	Réf	Qté
1	Moteur	2AMNCC16	1
3	Vanne	GF 90101	1
4	Silencieux	AC 980	1
5	Bouton	DY 15-190-50	1
6	Ecrou bas H M10	2HM10	1
7	Pince	SGM	1
8	Vis STHC M5	2HC55P	3
9	Manchon	AGMI	1
10	Vis STHC M 8x8	2HC88P	4
11	Axe	EWTGMI	1
12	Hélice	APD20A	2
13	Vis STHC M6x8 Bt Conique	2HC68U	2
	Poignée	APD22A	1
	Kit de réparation	K205	1



Réf	Long. tige	Ø hélice en mm	Nbre d'hélices	Poids en Kg	Puiss. en CV	Conso. d'air maxi. à 7 bar *	Durée de vie des roulements	Vitesse maxi à vide **	Pression maxi d'air
EWAGIT.GM	860 mm	135	2	5,3	1/2	50 m3/h	14000 h	3000	7 bar

* suivant vitesse de rotation

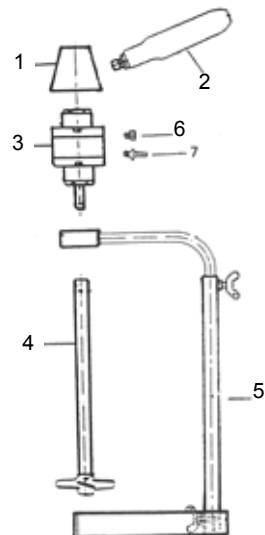
** en tr/min

AGITATEURS PNEUMATIQUES SUR PIED



APD00A

Rep	Designation	Réf	Qté
1	Moteur	DNG4005	1
2	Poignée	DNG4006	1
3	Moteur	DNG4007	1
4	Tige avec hélice	DNG4008	1
5	Support	DNG4009	1
6	Régulateur	DNG4010	1
7	Mamelon 1/8"	DNR6004	1
	Kit de réparation	DNG4007	1



Réf	Long. tige	Ø hélice en mm	Nbre d'hélices	Poids en Kg	Puiss. en CV	Conso. d'air maxi. à 7 bar *	Durée de vie des roulements	Vitesse maxi à vide **	Pression maxi d'air
APD00A	435 mm	60	1	1,45	1/4	30 m3/h		1200	6 bar

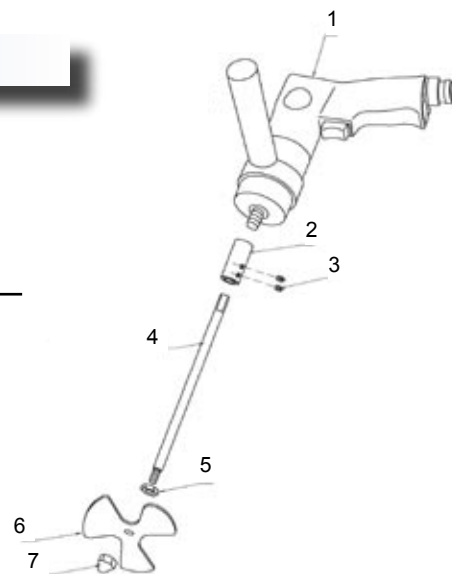
* suivant vitesse de rotation ** en tr/min

AGITATEURS PNEUMATIQUES PETITS MODELES



EWAGIT.REVH

Rep	Designation	Réf	Qté
1	Poignée revolver	DLUT8850NC	1
2	Manchon	APMI 3/8 24F	1
3	Vis STHC M 8x8	2HC88P	2
4	Axe	EWTPMI	1
5	Ecrou bas H M10	2HM10	1
6	Hélice	APD19A	1
7	Ecrou borgne H M10	2BORM10	1
	Kit de réparation		1



Réf	Long. tige	Ø hélice en mm	Nbre d'hélices	Poids en Kg	Puiss. en CV	Conso. d'air maxi. à 7 bar *	Durée de vie des roulements	Vitesse maxi à vide **	Pression maxi d'air
EWAGIT.REVH	390 mm	90	1	1,9	3/4	36 m3/h			

* suivant vitesse de rotation ** en tr/min

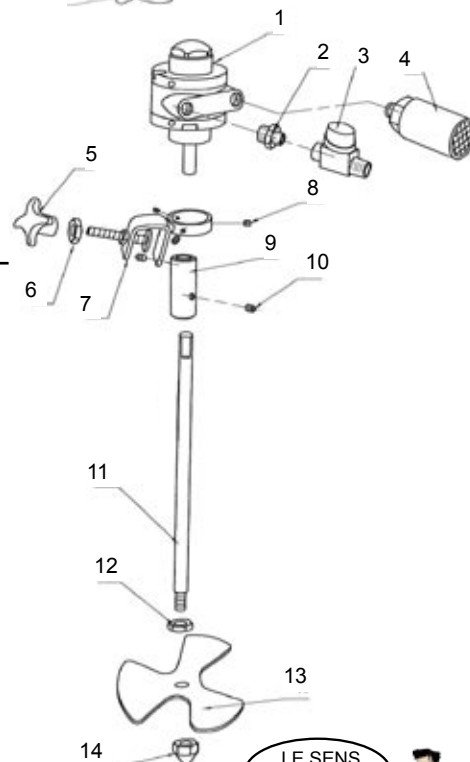


EWAGIT.PM

EWAGIT.PM-NU

(Agitateur EWAGIT.PM sans la pince)

Rep	Designation	Réf	Qté
1	Moteur	1AMNCC12	1
2	Raccord	FVRFMCO48	1
3	Vanne	GF90101	1
4	Silencieux	AF 350	1
5	Bouton	DY15-190-50	1
6	Ecrou bas HM 10	HM10	1
7	Pince	SPM	1
8	Vis STHC M 5x6	2HC55P	3
9	Manchon	APMI	1
10	Vis STHC M 8x8	2HC88P	2
11	Axe	EWTPMI	1
12	Ecrou bas HM 10	HM10	1
13	Hélice	APD19A	1
14	Ecrou borgne H M10	2BORM10	1
	Kit de réparation	K200	1



Réf	Long. tige	Ø hélice en mm	Nbre d'hélices	Poids en Kg	Puiss. en CV	Conso. d'air maxi. à 7 bar *	Durée de vie des roulements	Vitesse maxi à vide **	Pression maxi d'air
EWAGIT.PM EWAGIT.PM-NU	390 mm	90	1	1,5	1/4	36 m3/h	28000 h	10000	7 bar

* suivant vitesse de rotation ** en tr/min



TRICOLOR INDUSTRIES

37 avenue Eugénie Cotton
69120 Vaulx en Velin / Lyon
☎ 04 37 45 1000 ☎ 04 37 45 00 44
www.tricolor-industries.fr
www.lglyon.fr www.sody.fr

Environnement
Peinture et
Application

Equipements de
Protection
Individuelle

Equipements
Pour le
Nettoyage



1^{er} fabricant français de
pistolet depuis 1919



Fabricant de nettoyeurs HP
depuis 1980

LE SENS
DU SERVICE



22/10/07